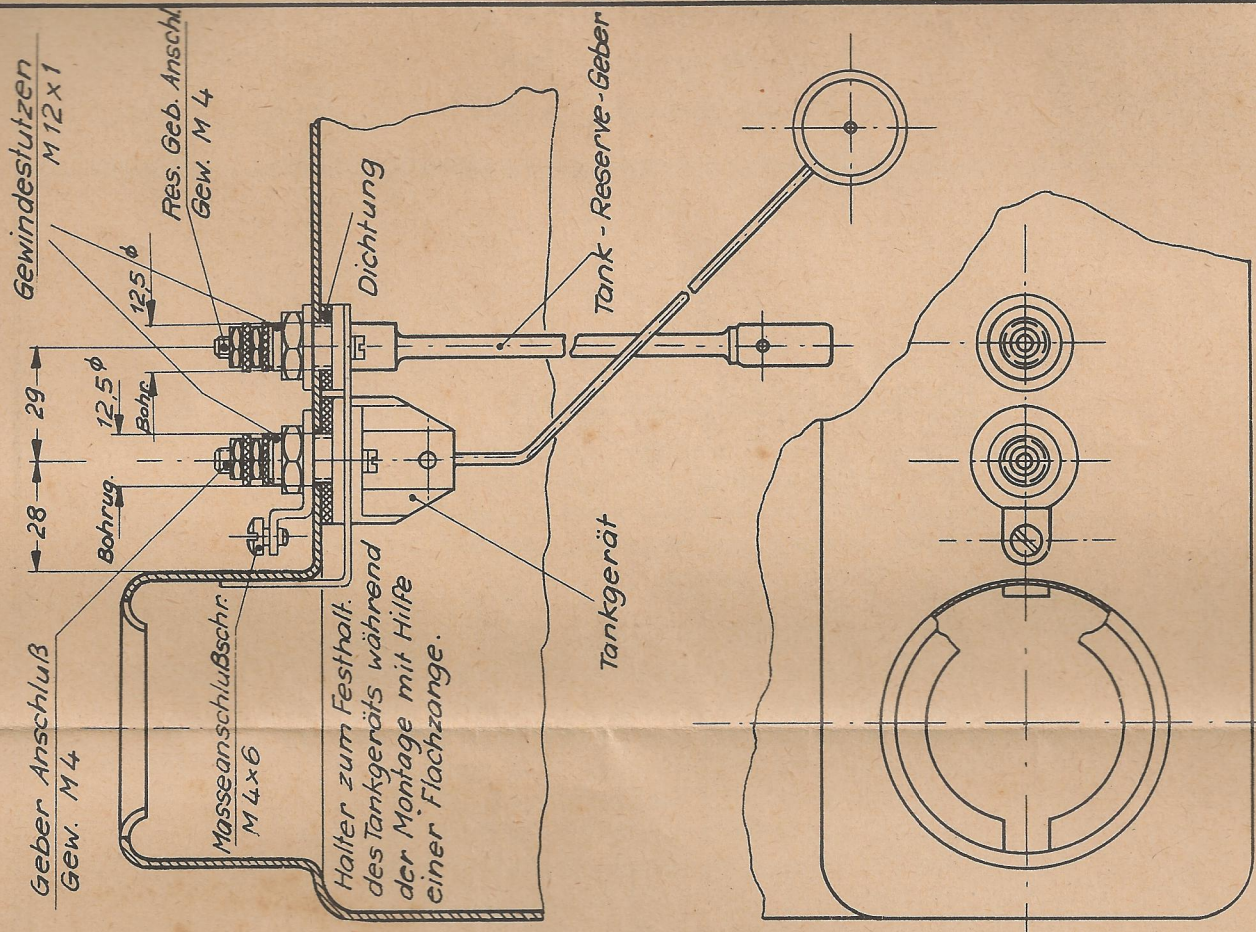
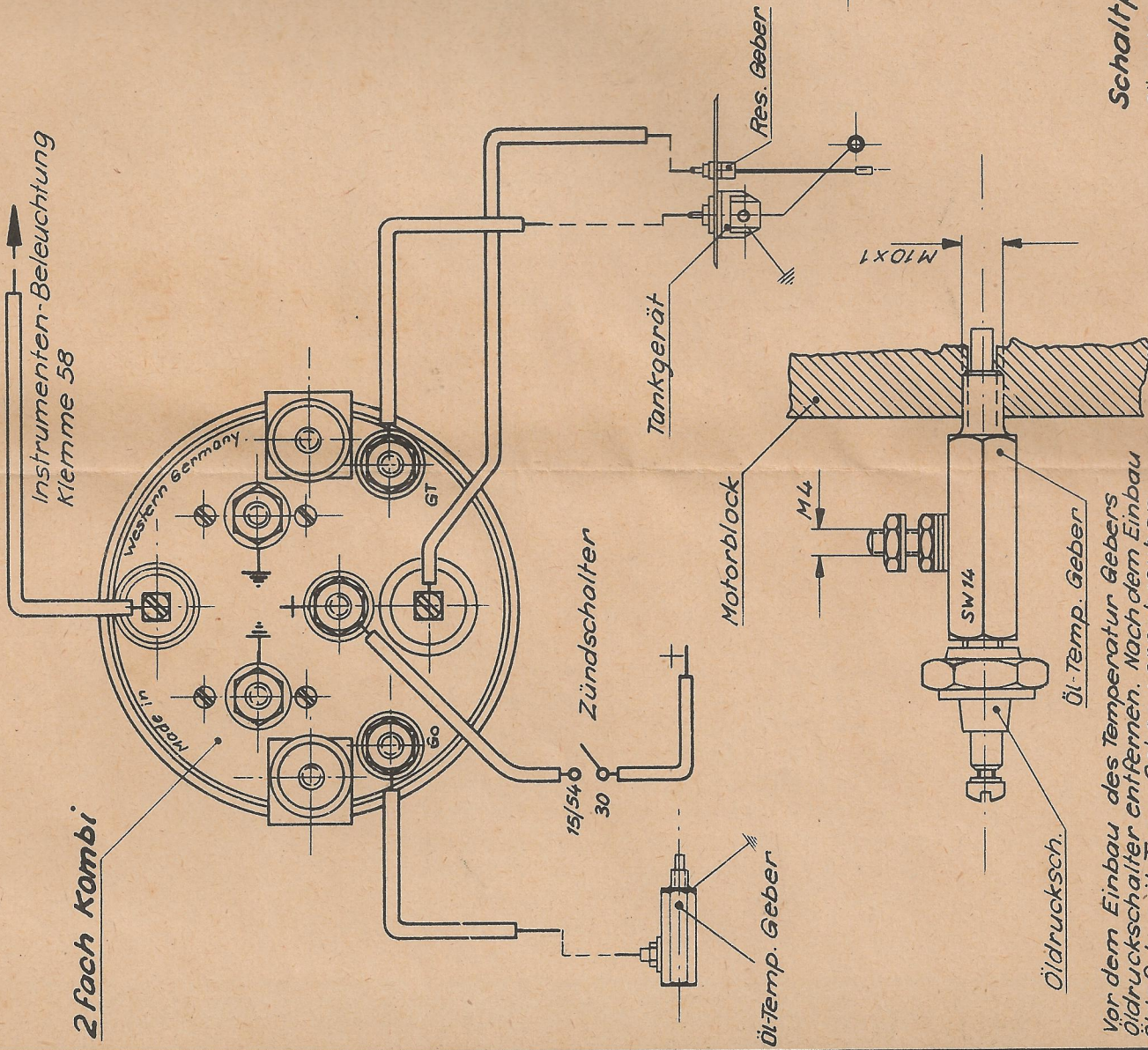


2fach Kombi



Schaltplan für Kombi-Anlage „2 in 1“ **MOTOMETER**
 Für VW ab Baujahr August 55

Allgemeines

Das MOTO METER Kombi-Instrument "2-in-1" kann in alle VW-Personenwagen (ausgenommen Transportmodelle) aus der Fertigung ab August 1955 nachträglich eingebaut werden.

Für die Messung der Öltemperatur wird dem Öldruckkontrollschalter ein Öltemperatur-Geber vorgesetzt.

Die Reserve-Kontrolleuchte tritt in dem Augenblick in Tätigkeit, in welchem die Reservemenge angebrochen wird. Der Geber für diese Leuchte wird zusammen mit dem Tankgerät für den Kraftstoffvorratsanzeiger eingebaut.

Die Anlage besteht aus:

- a - dem Anzeigeinstrument mit Eigenbeleuchtung (Einbau- ϕ 60 mm) enthaltend
Elektric-Ölfernthermometer
Elektric-Kraftstoffvorratsanzeiger
Reserve-Kontrolleuchte
- b - dem kombinierten Tankgerät mit Reserve-Signalgeber
- c - dem Öltemperaturgeber.

Die Betriebsspannung der Anlage ist 6 Volt.

A - Einbau des Anzeige-Instrumentes

- a - in VW-Modelle ab Lieferdatum 1.8.1957
 - 1 - Verkleidung für Instrumententafel und Pappe für vorderen Kofferraum ausbauen.
 - 2 - Zierblende (rechts neben dem Tachometer) ausbauen und Zierleiste entfernen.
 - 3 - Die in der Instrumententafel hinter der abgenommenen Zierblende vorhandene rechteckige Öffnung ist an den 4 Flächen so nachzuarbeiten, daß das Anzeige-Instrument mit dem Einbau- ϕ von 60 mm eingesetzt werden kann.
 - 4 - Mitgelieferte MOTO METER-Zierblende zunächst in die Instrumententafel einpassen. Für rechtsgelenkte Fahrzeuge ist eine Spezial-Zierblende von uns erhältlich.